

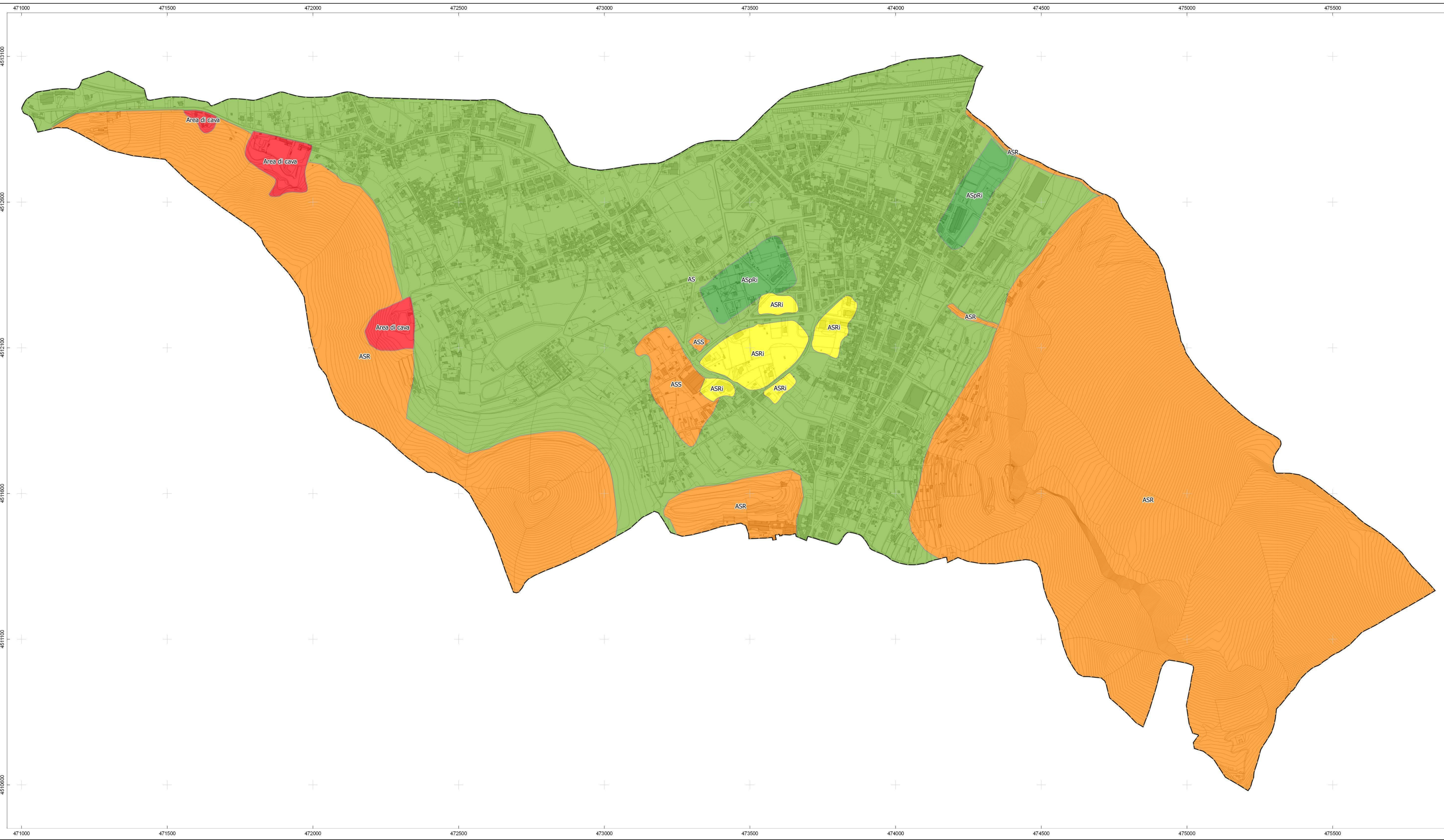
Legenda

STABILITA'

- Aree instabili coincidenti con le aree di cava di versante
- ASR - Aree potenzialmente instabili coincidenti con le aree di innesco e transito di eventi franosi essenzialmente del tipo colate rapide di fango e con i versanti carbonatici ricoperti da materiale detritico e piroclastico caratterizzati da un angolo del pendio $\geq 28^\circ$. In occasione di forti scuotimenti si potrebbero registrare distacchi di blocchi carbonatici e in occasione di intense precipitazioni si potrebbero verificare rapidi deflussi con transito a valle di detriti.
- ASS - Aree al limite della stabilità soggette a sprofondamenti delle gallerie sotterranee delle antiche cave di tufo, principalmente in occasione di forti precipitazioni o scuotimenti.
- ASRI - Aree stabili su terreni di riporto o di risulta coincidenti con le zone di cava oggi colmate. In occasione di intense precipitazioni si potrebbero verificare assestamenti dei terreni.
- ASpRI - Aree stabili su probabili terreni di riporto o di risulta coincidenti con la probabile zona sfruttata per l'estrazione del tufo a cielo aperto.
- AS - Aree stabili coincidenti con la maggior parte del fondovalle del territorio comunale.

BASE CARTOGRAFICA

- Cartografia tecnica comunale 2016
- Edificato estratto dalla cartografia tecnica comunale 2016



Comune di Roccapiemonte
Provincia di Salerno

Piano Urbanistico Comunale (PUC)
Adeguamento 2022

Stato del territorio
Tav. A2.4
Carta della stabilità
Scala 1:5.000

Il Sindaco
Carmino Pagano
Assessore all'urbanistica
Avv. Anna Bruno
Responsabile unico del procedimento
Arch. Davide Di Mattia
Responsabile Ufficio VAS
Ing. Antonio Menichini
Progettista
Coordinatore Ufficio di Piano
Arch. Carmine Spirito
Ufficio di Piano
Arch. Plan. Terr. Antonia Arena
Arch. Plan. Terr. Luca Servodio
Studio agronomico
Dr. Michelangelo De Dominicis
Studio geologico
Geol. Enrico Bottiglieri
Studio archeologico
Dr. Fabio Cubellotti
Zonizzazione acustica
Dr. Alberto Gentile
Valutazione Ambientale Strategica
Ufficio di Piano