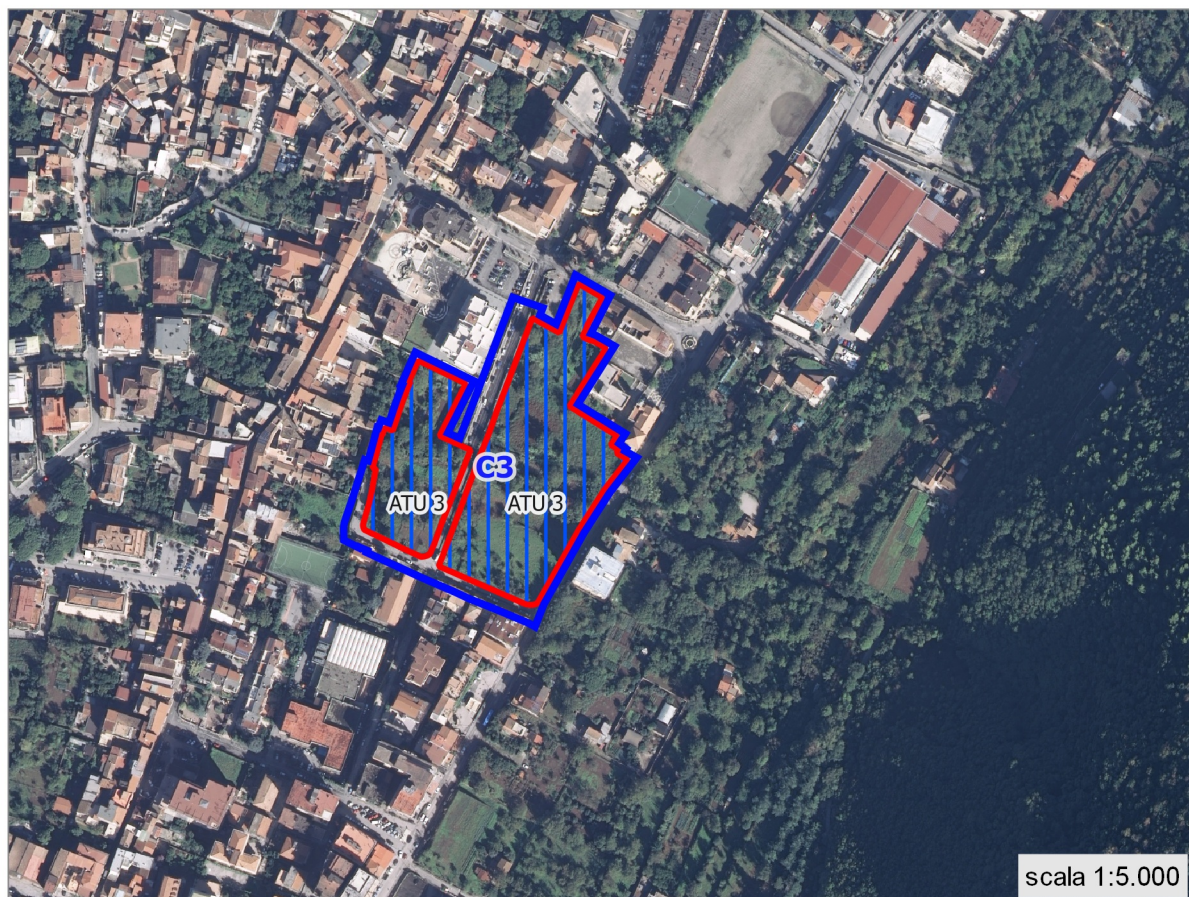
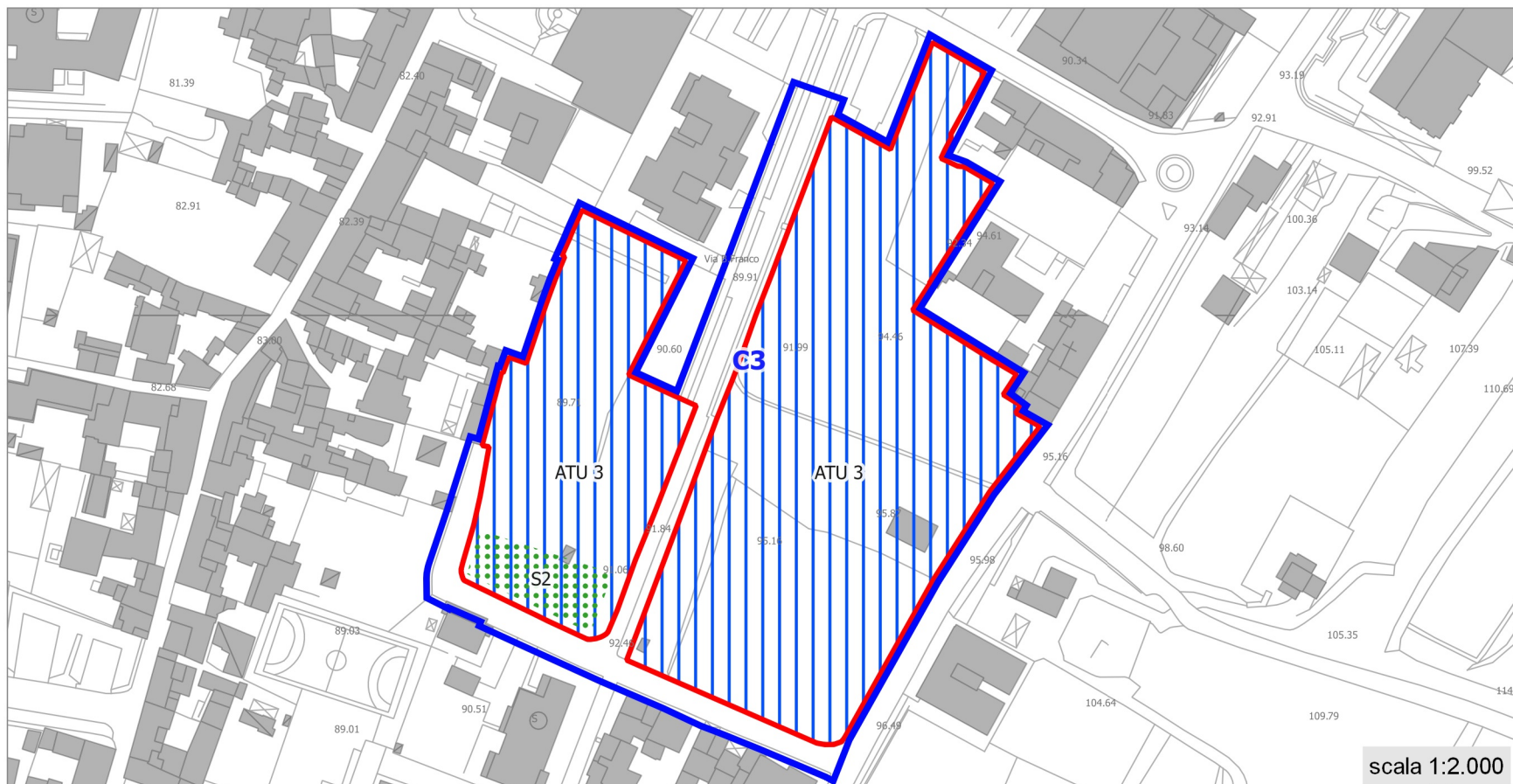




Zona Territoriale Omogenea e Ambito di Trasformazione Urbana



Ambito di Trasformazione Urbana



Legenda

Zone Territoriali Omogenee

C3 - Aree destinate a nuovi complessi insediativi

ATU3

S2 - Aree a standard di piano interne agli ATU

Zona Territoriale Omogenea C3 - Ambito di Trasformazione Urbana 3

L'ATU 3 è situato in località Roccapiemonte. Comprende aree permeabili periurbane, libere da edificazione.

L'attuazione delle previsioni di piano avviene mediante l'individuazione del comparto e la tecnica perequativa per assicurare la realizzazione di attrezzature pubbliche e un disegno urbano di qualità.

Il PUC individua il comparto edilizio omogeneo S2 quale area da destinare improrogabilmente a servizi e attrezzature pubblici al fine di incrementare la dotazione di spazi e servizi pubblici.

Tabella 1

DATI		
Indice max di fabbricazione territoriale	IFT	1,8 mc/mq
Indice diritti edificatori	IDE	1,5 mc/mq
Indice max di fabbricazione Fondiaria	IFF	3 mc/mq
DIMENSIONAMENTO AREA		
Superficie territoriale	18.800	mq
Superficie lotti fondiari per DE	9.400	mq
Superficie lotti fondiari per DC o ERS	1.880	mq
Superficie min per attrezzature standard	6.091	mq
Superficie per strade	1.429	mq
Stima abitanti insediabili	338	
DIMENSIONAMENTO VOLUMI		
Volume max edificabile	33.840	mc
Volume max edificabile per DE	28.200	mc
di cui a destinazione residenziale (70%)	19.740	mc
di cui a destinazione non residenziale (30%)	8.460	mc
Volume max edificabile per DC o ERS	5.640	mc