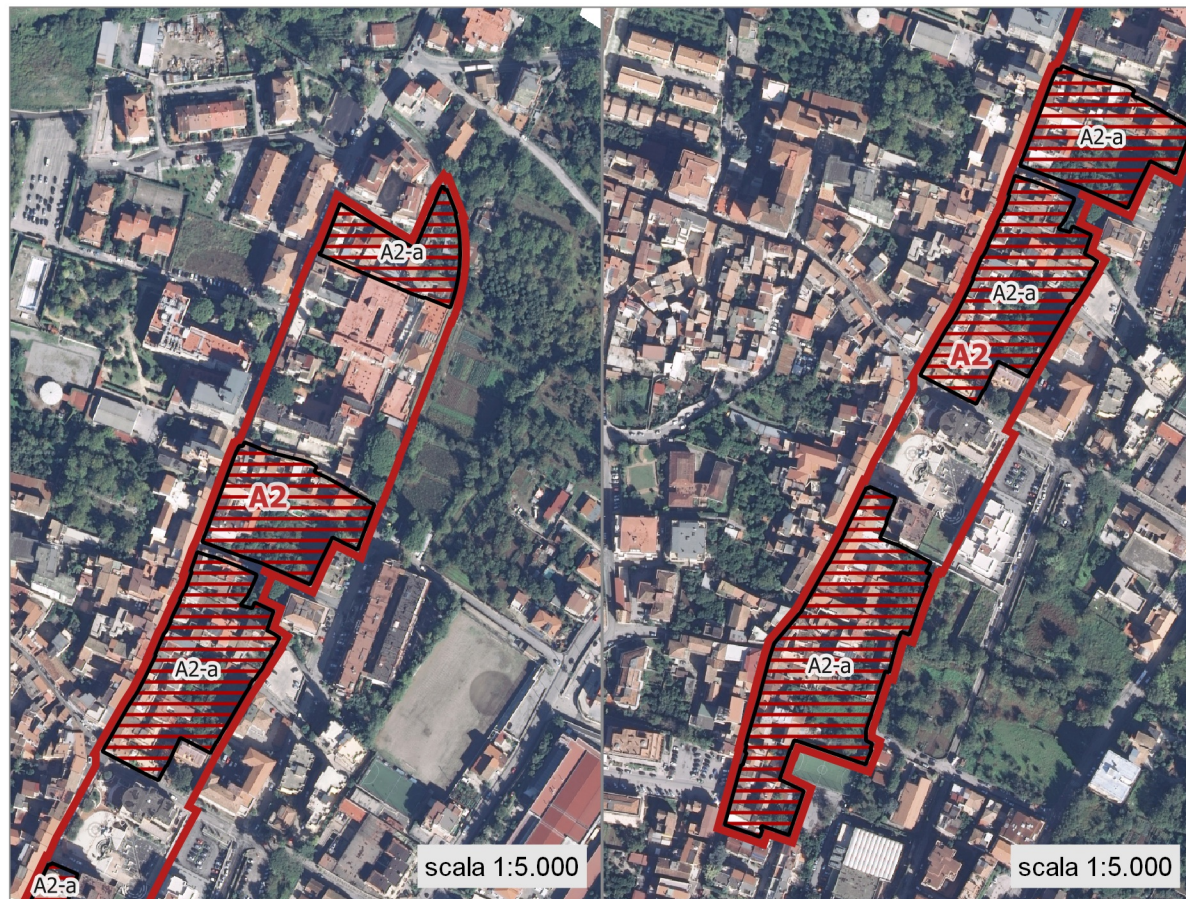




Zona Territoriale Omogenea e Comparti edilizi omogenei



Zona Territoriale Omogenea A2 - Comparto edilizio omogeneo A2-a

La zona si caratterizza per la presenza dell'aggregato storico di confine settentrionale del comune, come si evince dalla localizzazione degli accessi situati all'interno di vicolo Caliendo e non lungo via F. Galdieri.

I comparti si caratterizzano per la presenza di edifici che rilevano per la tipologia d'impianto a cortile, ossia unità abitative aggregate intorno a spazi collettivi; per questi si prescrive la conservazione e la possibilità di realizzare attività commerciali finalizzate al recupero della dimensione collettiva di tali spazi.

In particolare si prescrive la riqualificazione e conservazione delle scale e degli archi 'a collo d'oca' presenti all'interno del cortile sito in c.so M. Pagano n. 238; la messa in sicurezza e la riqualificazione del rudere sito all'incrocio tra c.so M. Pagano e vicolo Florio; del forno presente all'interno del cortile dell'edificio sito in vicolo Caliendo n.

Fanno parte del comparto edilizio i giardini di pertinenza delle unità abitative di cui si prescrive la conservazione delle coltivazioni ivi presenti e la possibilità di localizzazione all'interno degli stessi di attività che ne consentano una fruizione pubblica, gli interventi dovranno essere realizzati con architetture rimovibili, a impatto 0.

Infine, completano il comparto edilizio elementi di valore urbanistico quali i vicoli Caliendo, G. Salvati, Florio e M. Pagano di cui si prescrive la valorizzazione quale collegamento pedonale mediante l'illuminazione e la pavimentazione con materiali coerenti con il contesto. In particolare si riconosce il valore, quale testimonianza storica e in vista delle previsioni del Puc, di vicolo Caliendo, per cui se ne prescrive la valorizzazione quale percorso pedonale, mediante la pavimentazione con materiali coerenti con il contesto, e quale collegamento tra via F. Galdieri e la nuova viabilità di piano.

Legenda

Zone Territoriali Omogenee

A2 - Agglomerati urbani di valore storico

A2-a

Elementi di valore

Storico - urbanistico

A corte

A cortina continua

Tipologia d'impianto

A cortile

Urbanistico

Vicoli storici

Giardino

Albero monumentale

Cantina

Cortile

Giardino

Portale

Scale a collo d'oca

Rudere

Portico

Pozzo

Elementi di valore

