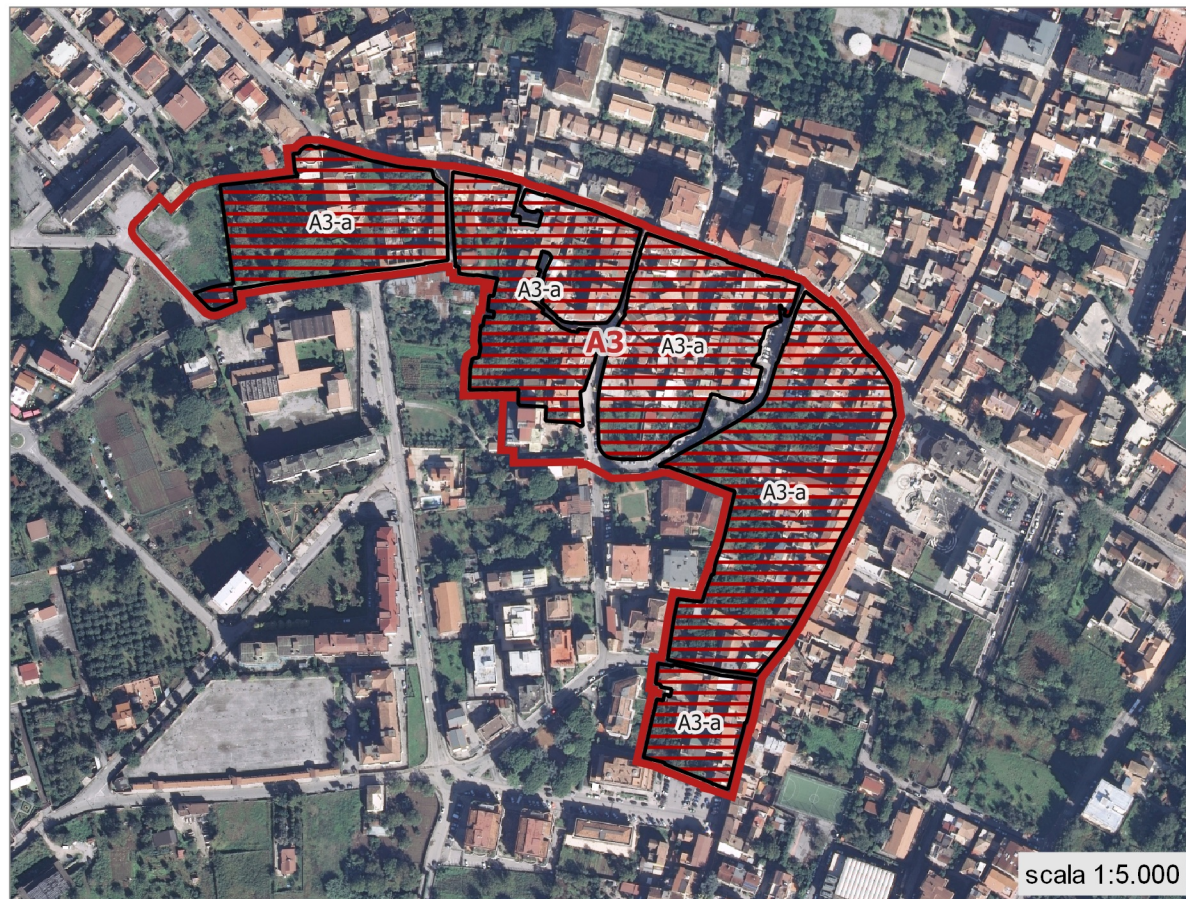




Zona Territoriale Omogenea e Comparti edilizi omogenei



Zona Territoriale Omogenea A3 - Comparto edilizio omogeneo A3-a

Il comparto si caratterizza per la presenza di elementi di valore storico-urbanistico quali gli edifici prospicienti via Roma; via s. Maria delle Grazie e c.so Pagano; il valore di questi edifici deriva dall'importanza che essi hanno nella definizione dell'assetto urbanistico. Essi sono stati classificati secondo le tipologie edilizie: a corte aperta e a cortina continua. In particolare si prescrive la conservazione e la manutenzione della facciata e degli elementi architettonici dell'edificio sito in c.so M. Pagano n. 115.

Il resto del comparto è costituito da edifici che rilevano per la tipologia d'impianto a cortile, ossia unità abitative aggregate intorno a spazi collettivi di uso comune; per questi si prescrive la conservazione e la possibilità di realizzare attività commerciali finalizzate al recupero della dimensione collettiva di tali spazi. In particolare si prescrive la conservazione e la manutenzione dei portali degli edifici siti a via Roma n. 9; n. 97; la riqualificazione e conservazione delle scale e degli archi 'a collo d'oca' presenti all'interno del cortile dell'edificio sito in c.so M. Pagano n. 165 e della cantina, del pozzo e delle scale e degli archi 'a collo d'oca' presenti all'interno del cortile dell'edificio sito in c.so M. Pagano n. 133.

Fanno parte del comparto edilizio i giardini di pertinenza delle unità abitative di cui si prescrive la conservazione delle coltivazioni ivi presenti e la possibilità di localizzazione all'interno degli stessi di attività che ne consentano una fruizione pubblica; gli interventi dovranno essere realizzati con architetture rimovibili, a impatto 0.

Infine, completano il comparto edilizio elementi di valore urbanistico quali i vicoli Caso, de Simone, Speranza, Cioffi di cui si prescrive la valorizzazione quale collegamento pedonale mediante l'illuminazione e la pavimentazione con materiali coerenti con il contesto. In particolare si prescrive la realizzazione della prosecuzione di vicolo de Simone quale collegamento con via E. Belinguer in coerenza con le previsioni del PUC.

Elementi di valore

Legenda

Zone Territoriali Omogenee

A3 - Agglomerati urbani di valore storico

A3-a

Elementi di valore

Storico - urbanistico

A corte aperta

A cortina continua

Tipologia d'impianto

A cortile

Storico - architettonico

Villa Ravaschieri

Urbanistico

Strade e vicoli storici

Giardino

Percorso pedonale da realizzare

Albero monumentale

Cantina

Cortile

Giardino

Portale

Scale a collo d'oca

Pozzo

