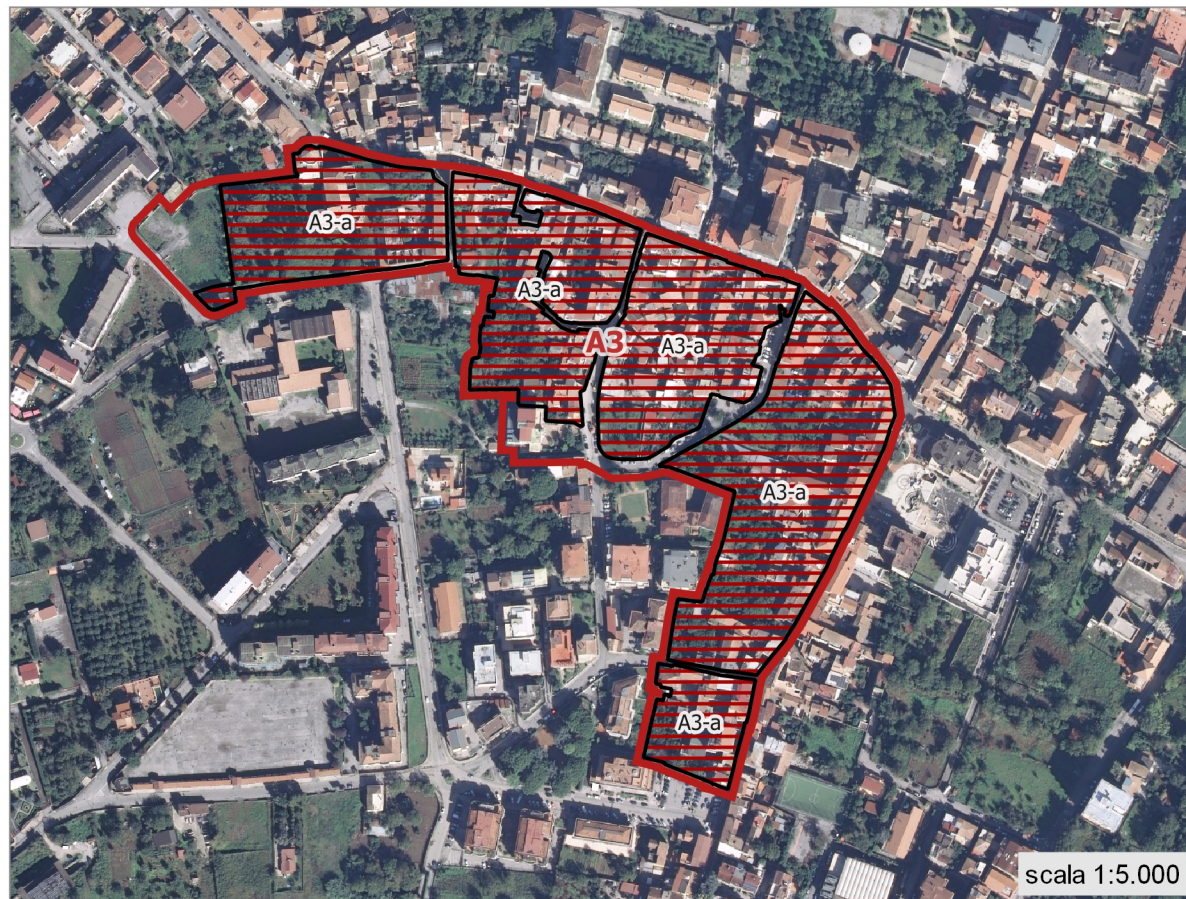




Zona Territoriale Omogenea e Comparti edilizi omogenei



Zona Territoriale Omogenea A3 - Comparto edilizio omogeneo A3-a

Il comparto si caratterizza per la presenza di elementi di valore storico-architettonico quale Villa Ravaschieri, palazzo storico con annesso giardino vincolato ex D.M 17.05.1999 esteso dal DM 16.12.2002, di cui si prescrive la conservazione e tutela. In particolare si prescrive la conservazione degli alberi monumentali appartenenti alla specie Pinus pinea, Pinus canariensis, Magnolia grandiflora, Quercus ilex, Taxus baccata, Cinnamomum.

Elementi di valore

Legenda

Zone Territoriali Omogenee

A3 - Agglomerati urbani di valore storico

A3-a

Elementi di valore

Storico - urbanistico

A corte aperta

A cortina continua

Tipologia d'impianto

A cortile

Storico - architettonico

Villa Ravaschieri Urbanistico

Strade e vicoli storici

Giardino

Percorso pedonale da realizzare

Albero monumentale

Cantina

Cortile

Giardino

Portale

Scale a collo d'oca

Pozzo

